

*Soirée de lancement de l'Atlas de la biodiversité communale (ABC)*

# Maisdon la biodiversité dans un atlas

*"Un jardin de sauvages" par le naturaliste Patrick Trécul*

*Illustrations par Axel  
Pajot*

15 décembre 2023



# MAISDON, LA BIODIVERSITÉ DANS UN ATLAS

- La biodiversité
- Des chiffres pour comprendre
- Des causes de l'érosion de la biodiversité
- C'est quoi un ABC ?
- L'ABC de Maisdon-sur-Sèvre
- Le jardin des sauvages



# LA BIODIVERSITÉ

La biodiversité c'est la vie !

C'est les animaux, les végétaux, de champignons, de micro-organismes, des milieux naturels dans lesquels ils vivent et nous.

Elle se trouve partout, en mer et sur terre, et jusqu'au fond de nos intestins.

Le saviez-vous ?

2 millions d'espèces ont été identifiées au niveau mondial, mais il pourrait y en avoir au moins 4 fois plus : 8 à 12 millions d'espèces restent à découvrir d'après l'INPN en 2020.

Elle est très importante : elle produit notre oxygène, elle assure une eau de qualité, elle fournit des matières premières, elle régule le climat, elle est la base de notre alimentation, elle amortit les chocs, elle est gage de bonne santé.



# DES CHIFFRES POUR COMPRENDRE

**68 % des populations de vertébrés** (mammifères, poissons, oiseaux, reptiles et amphibiens) **ont disparu** entre 1970 et 2016, soit en moins de 50 ans.

**85 % des zones humides ont été détruites** depuis la fin du 18ème siècle.

**40% des espèces d'insectes sont en déclin au niveau mondial** alors que 75% des cultures alimentaires dépendent des insectes pollinisateurs.

**46 % de la couverture forestière a disparu** depuis la préhistoire.

**15 milliards d'arbres sont abattus** chaque année dans le monde.

**Les 3/4 des habitats les plus riches en faune et flore** en France sont en mauvais état.

Le saviez vous ?

**“Nous entrons dans la sixième extinction de masse. Mais cette extinction est bien plus rapide que la dernière qui a causé la disparition des dinosaures et l'élimination des trois-quarts des espèces il y a 65 millions d'années. Cette 6ème extinction est causée par une espèce, la nôtre.” (OFB)**

# DES CAUSES DE L'ÉROSION DE LA BIODIVERSITÉ

La destruction et l'artificialisation des milieux naturels (30 % des impacts)

La surexploitation des ressources naturelles et le trafic illégal d'espèces (23 % des impacts)

Le changement climatique global (14 % des impacts)

Les pollutions des océans, des eaux douces, du sol et de l'air (14 % des impacts)

L'introduction d'espèces exotiques envahissantes (11 % des impacts)



# QUIZZ BIODIVERSITÉ



La biodiversité est menacée

quand :

A. Une zone humide est asséchée

B. Un cours d'eau est pollué

C. Des espèces sauvages sont  
capturées



La biodiversité est menacée

quand :

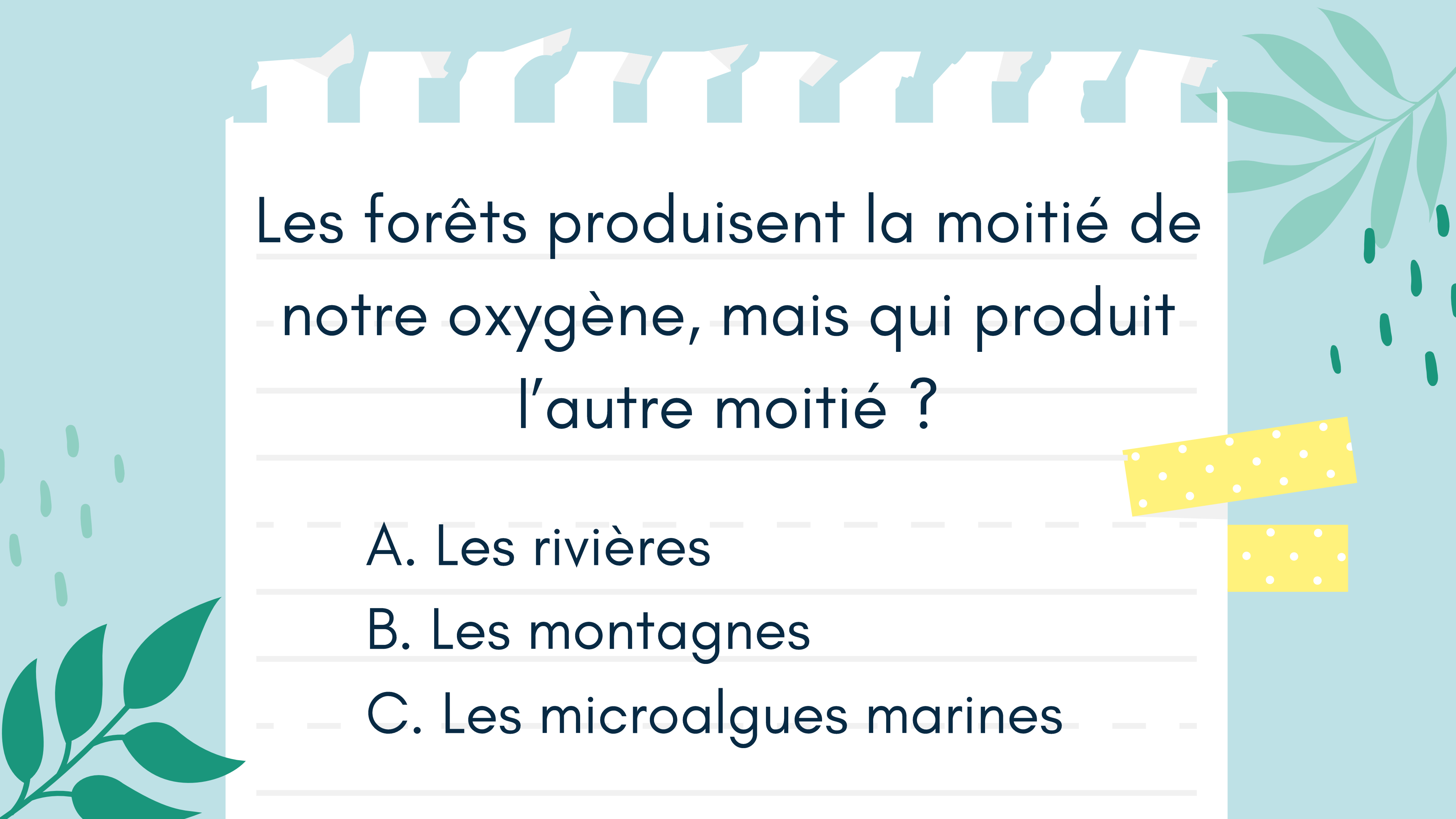
A. Une zone humide est asséchée

B. Un cours d'eau est pollué

C. Des espèces sauvages sont  
capturées





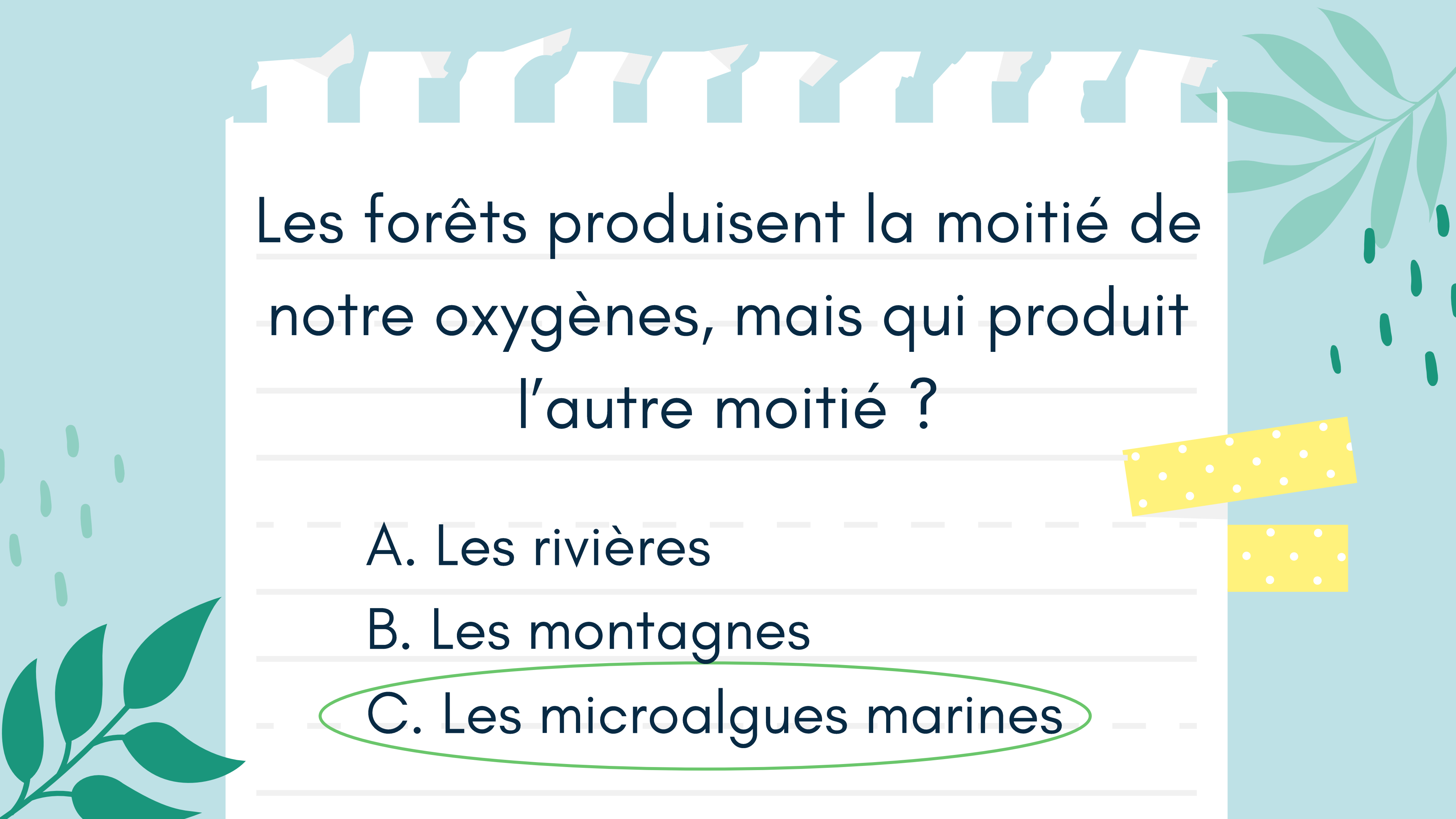


Les forêts produisent la moitié de  
notre oxygène, mais qui produit  
l'autre moitié ?

A. Les rivières

B. Les montagnes

C. Les microalgues marines



Les forêts produisent la moitié de  
notre oxygènes, mais qui produit  
l'autre moitié ?

A. Les rivières

B. Les montagnes

C. Les microalgues marines



Un corridor écologique est :

A. Une piste cyclable

B. Un espace qui relie les îlots  
de nature les plus riches de la  
biodiversité

C. Un parc naturel

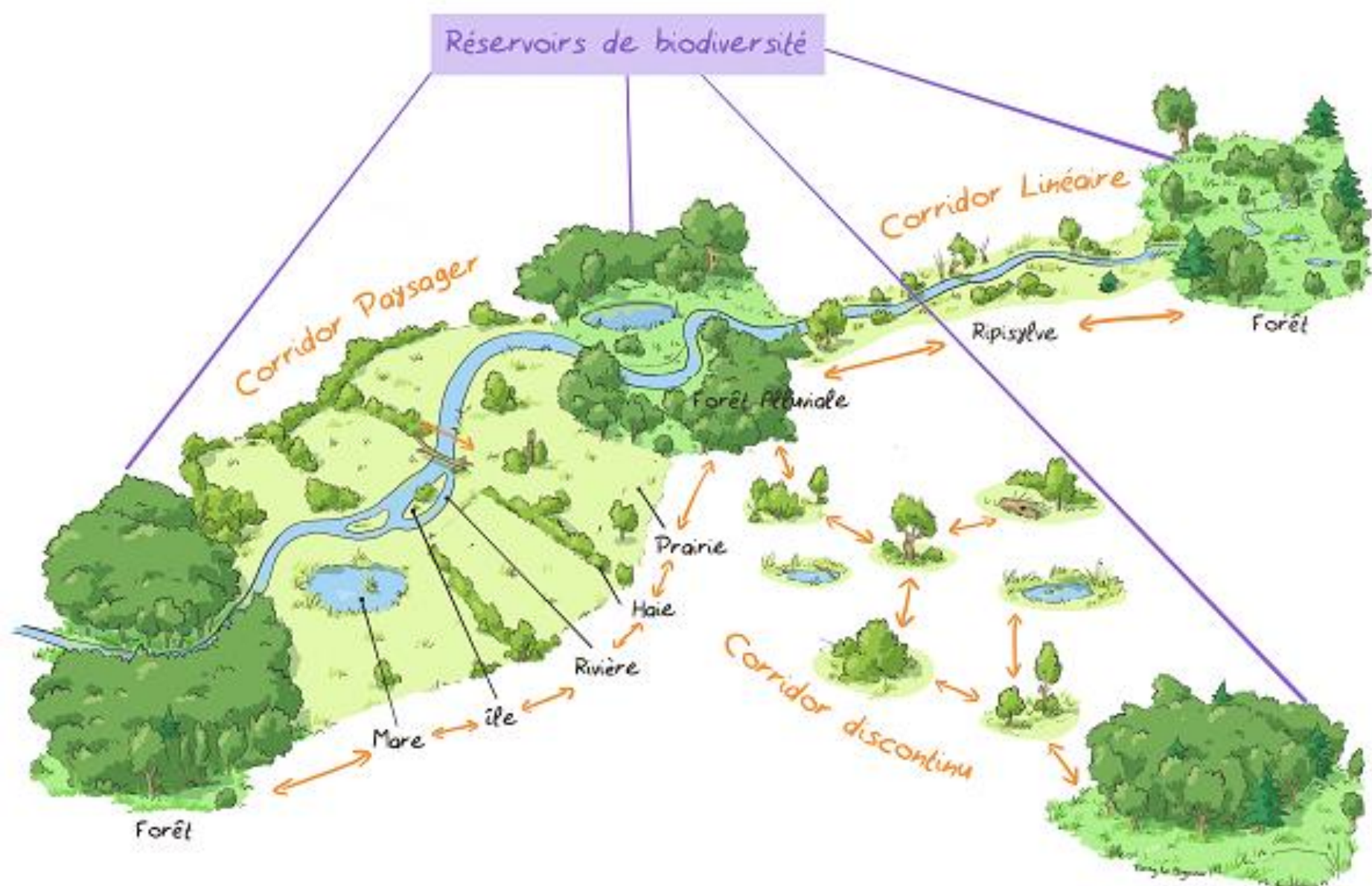


Un corridor écologique est :

A. Une piste cyclable

B. Un espace qui relie les îlots de nature les plus riches de la biodiversité

C. Un parc naturel




Les corridors écologiques sont des passages qui relient les réservoirs de biodiversité. Par exemple les haies et les rivières sont des corridors : ils peuvent relier des forêts et des zones humides.



- ↔ CORRIDOR ÉCOLOGIQUE
- ↔ CORRIDOR ÉCOLOGIQUE FRAGMENTÉ
- ESPACE NATUREL CONNECTÉ (forêt)
- ESPACE NATUREL ISOLÉ (forêt)
- X OBSTACLES (route, champ ou village)

## Un ABC, qu'est ce que c'est ?

La démarche a été lancée en 2010 par le ministère de la Transition écologique. Les atlas de biodiversité communale (ABC) aident à la réalisation d'un inventaire des connaissances sur la faune, la flore et le patrimoine naturel d'une commune. Cet outil sert à déterminer les enjeux biodiversité de la commune, impliquer tous les acteurs du territoire pour construire ensemble des recommandations. C'est aussi une aide à la décision dans les projets d'aménagement et de valorisation du territoire.



**Acquérir de  
la connaissance  
pour assurer  
la préservation  
de la biodiversité**

**Sensibiliser  
et mobiliser  
citoyens  
et acteurs locaux**

**Partager une  
vision  
stratégique  
du territoire**

## Les ABC en France

- 912 ABC depuis 2010
- 101 départements concernés par un ABC
- 3621 communes concernées par un ABC

L'OFB soutient financièrement les territoires pour lancer des ABC



État d'avancement de l'Atlas	
	En cours de réalisation
	En phase de lancement
	Fini
	Inconnu
	Non commencé



# L'ABC de Maisdon-sur-Sèvre

Illustrations par Axel  
Pajot

- Dossier de candidature déposé en mars 2023
- Retenu en juillet 2023
- Déroulement du projet  
de mars 2023 à juin 2025
- Chargée de mission : Léa Onillon (CDD de 18  
mois)
- Intervenants externes :
  - Patrick Trécul : naturaliste photographe
  - Sabrina Donger : naturaliste au CPIE Logne  
Grand Lieu

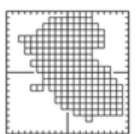




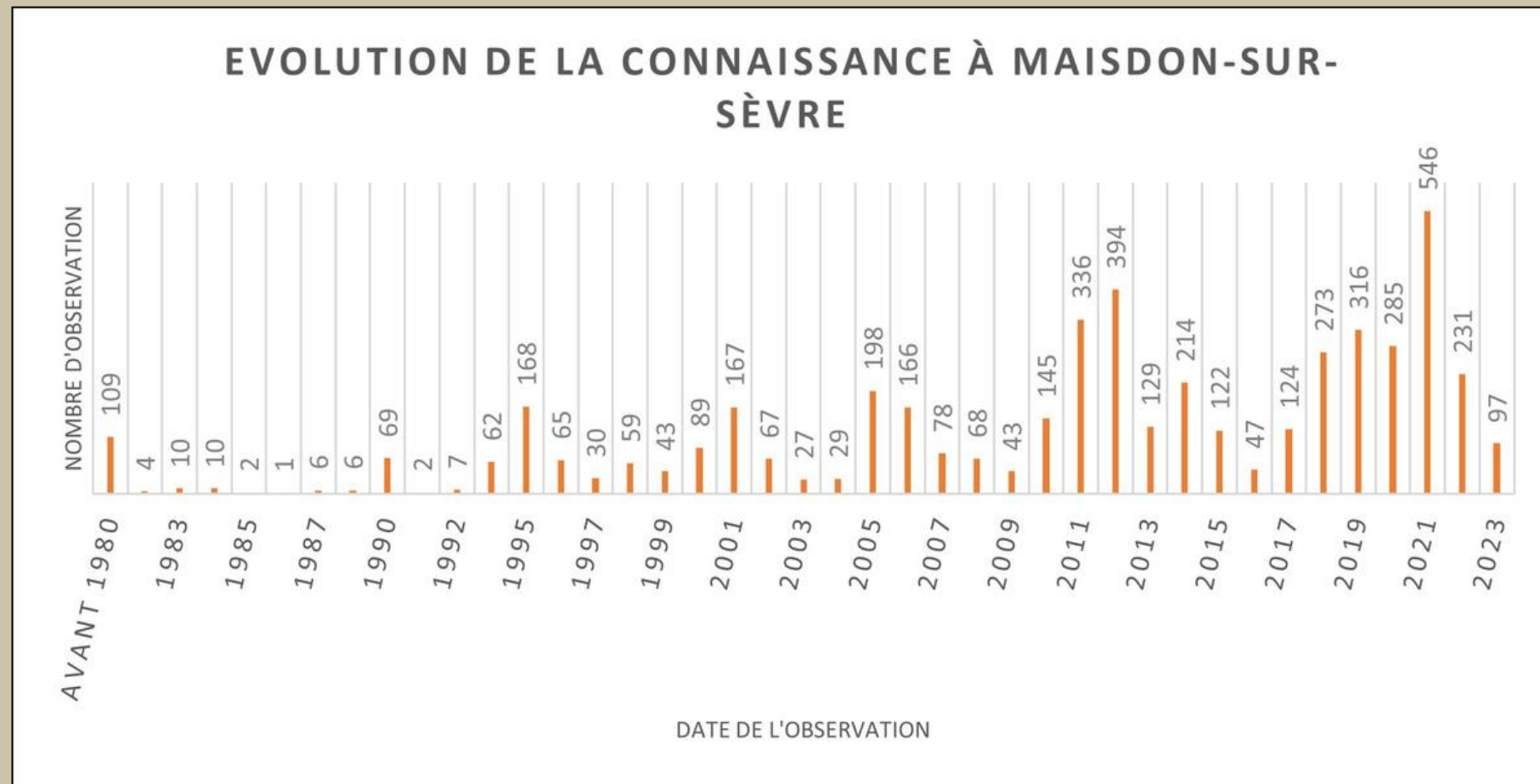
Existence de nombreux inventaires réalisés sur la commune



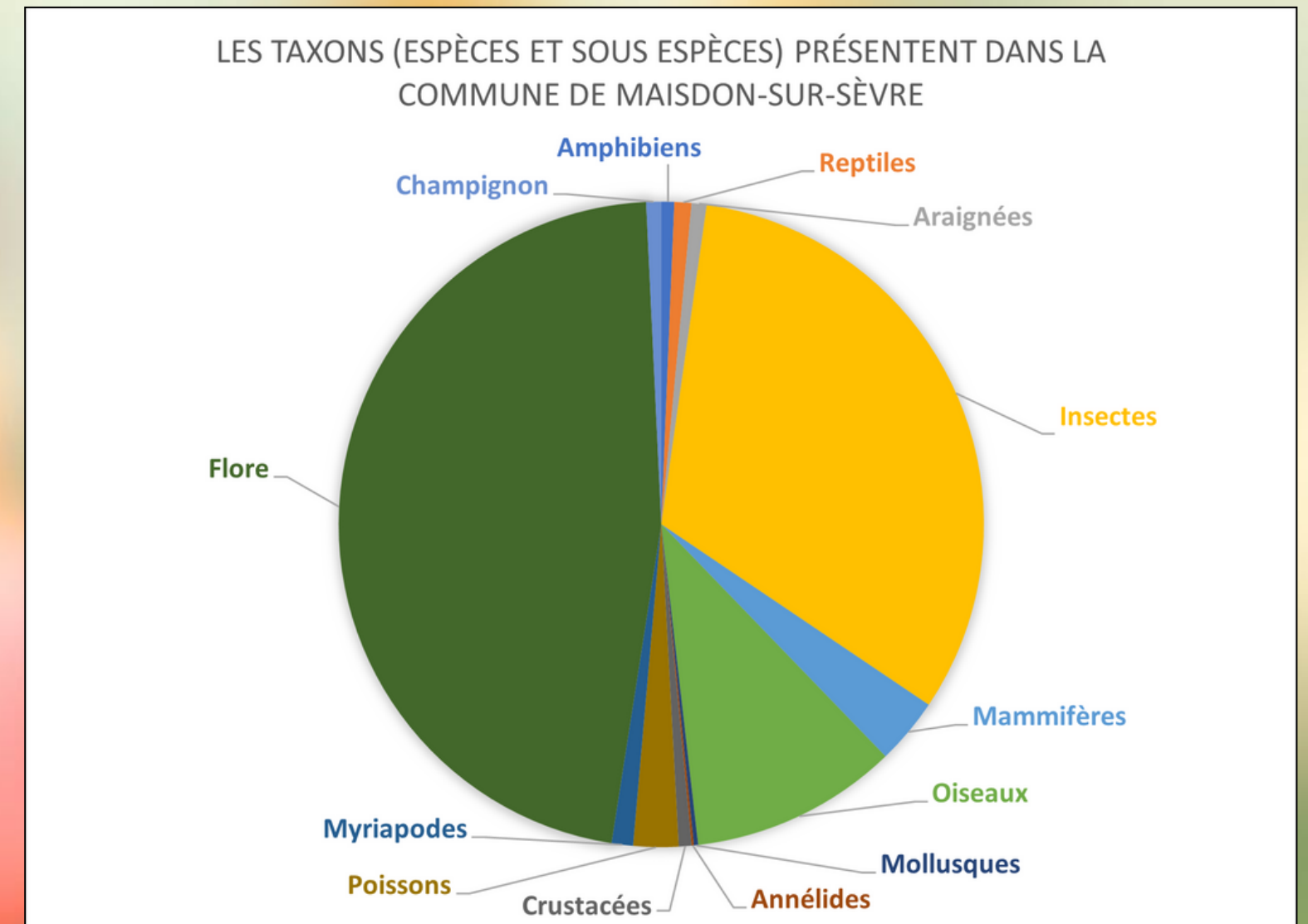
PATRICK TRECUL



ATLAS  
ENTOMOLOGIQUE  
REGIONAL

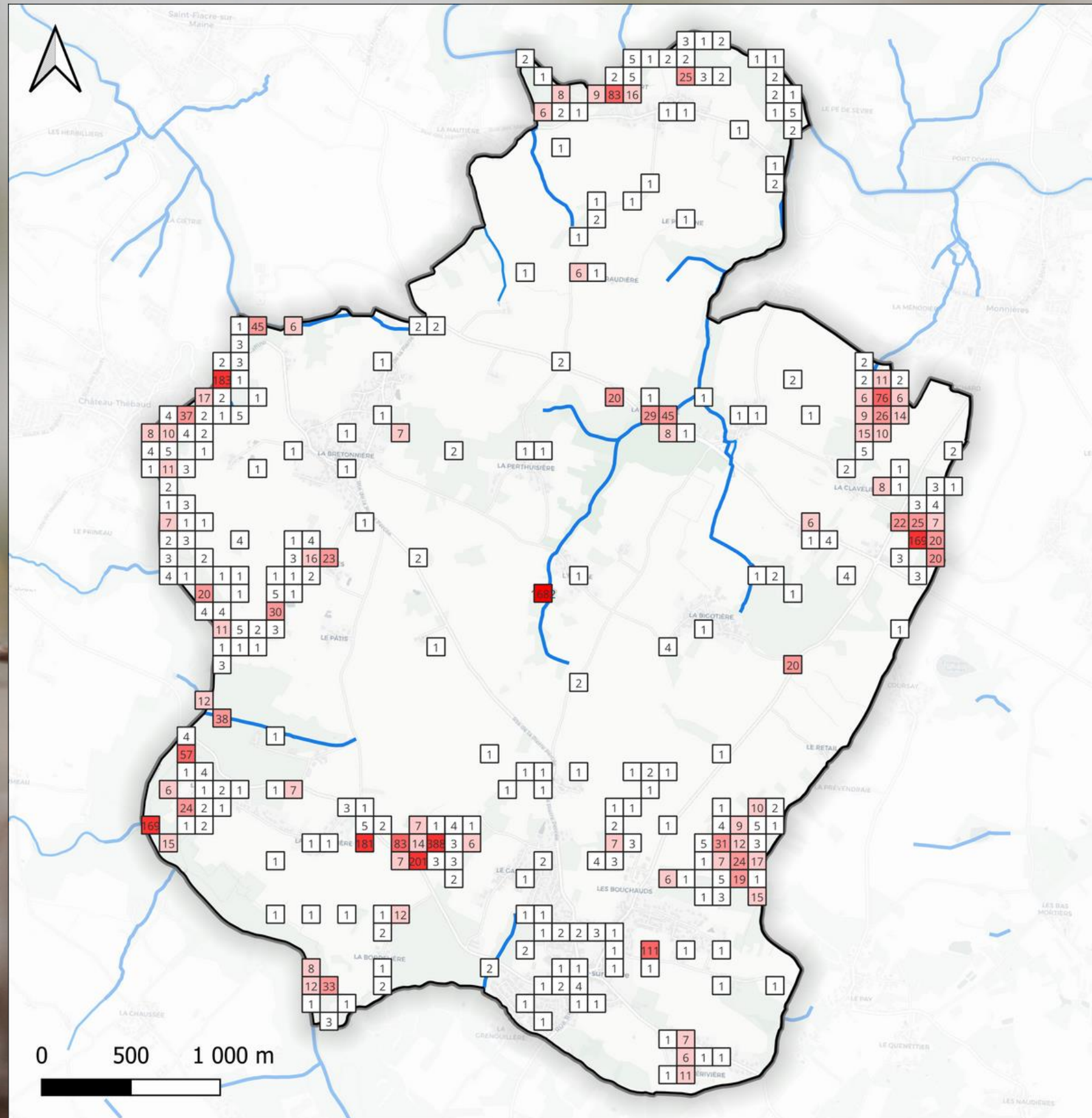


Total des observations : 4844



Total des taxons : 932

# La répartition géographique des inventaires



maison  
SUR  
Sèvre  
Vignes  
et Villages

RÉPUBLIQUE  
FRANÇAISE  
Liberté  
Égalité  
Fraternité

OFB  
OFFICE FRANÇAIS  
DE LA BIODIVERSITÉ

## Inventaires réalisés sur la commune de Maisdon-sur-Sèvre

### Nombre d'observation

- 1 - 5
- 5 - 17
- 17 - 45
- 45 - 111
- 111 - 388
- 388 - 1682

Ruce\_44088

Maisdon-sur-Sèvre

Réalisé par la Mairie de Maisdon-sur-Sèvre - 05/12/2023  
Sources : Total inventaires\_maisdon  
Fond : Carto Positron-2023

# COMMENT S'IMPLIQUER ?

## S'informer

- Mairie
- Journaux
- Sites Web
- Réseaux sociaux

## Participer

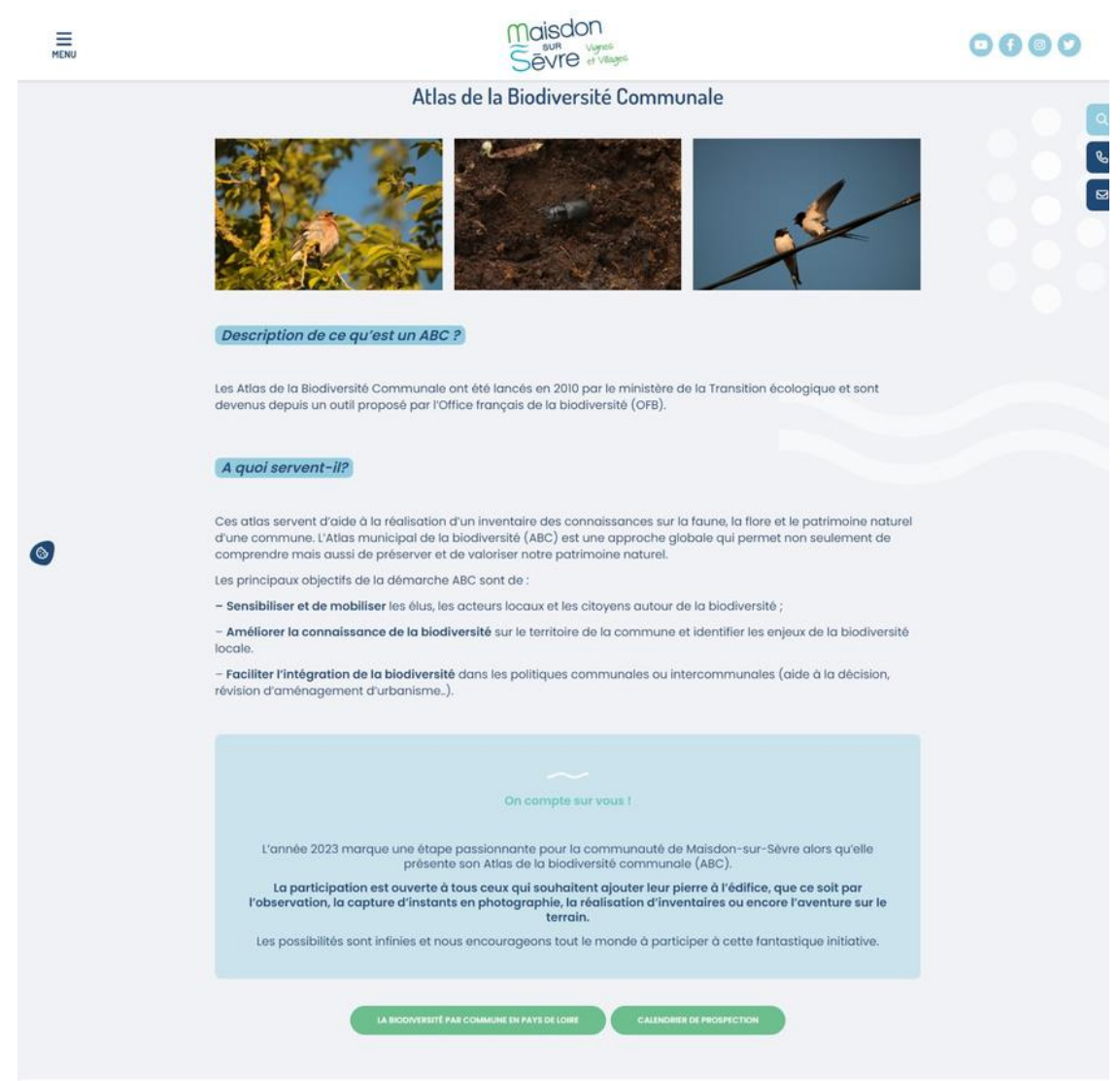
- Inventaires participatifs
- Sorties natures
- Ateliers / Défis (espèce du mois)
- (...)

## Agir

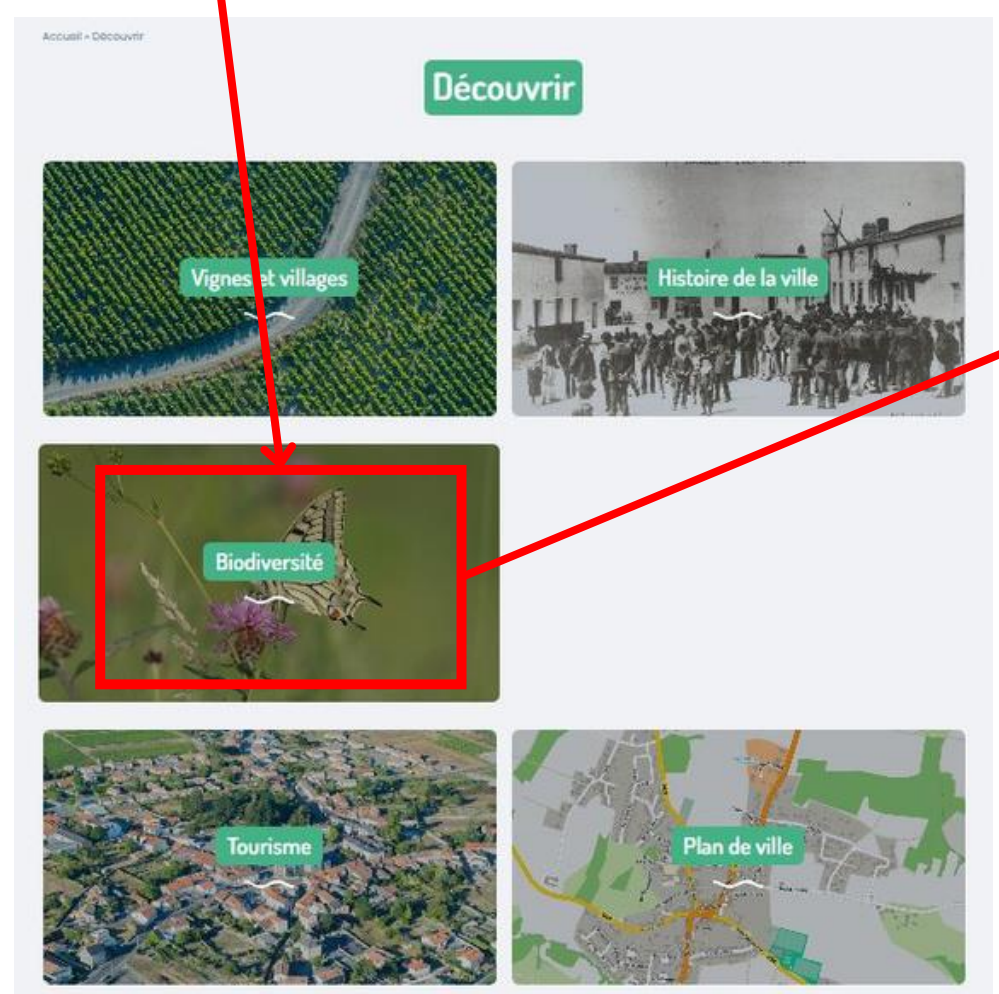
- Installer et suivre des équipements pour la faune sauvage (nichoir, cabane à insecte...)
- Planter des arbres, des haies

## Etre force de proposition

- Des actions citoyennes
- En interpellant les élus
- En venant à la mairie, en écrivant à **[biodiversite@maisdon-sur-sevre.fr](mailto:biodiversite@maisdon-sur-sevre.fr)**



# Déposer vos photos !



Partagez vos observations

Nom \* Prénom \*

Votre lieu d'habitation \*

Mail \*

Date de l'observation \*

Lieu précis de l'observation (lieu-dit et/ou coordonnées GPS) \*

Détails de votre observation (espèces observées, nombres d'individus observés, météo...)

Photos, vidéos de vos observations \*

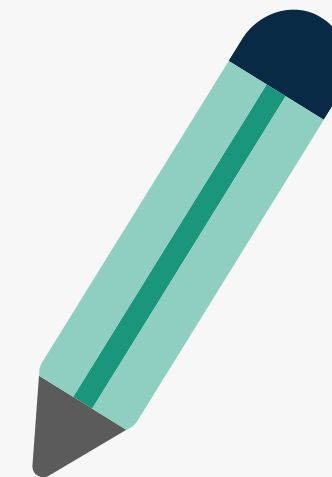
Parcourir

SOUMETTRE

Les champs marqués d'un \* sont obligatoires



# QUIZZ ESPÈCES





**Quel est cet animal ?**

- A. Le triton marbré
- B. Le triton palmé
- C. La salamandre tachetée



## Quel est cet animal ?

- A. Le triton marbré
- B. Le triton palmé
- C. La salamandre tachetée

Le saviez-vous ?

La queue de la salamandre tachetée est cylindrique par rapport aux tritons. Seules les larves de Salamandre tachetée sont aquatiques. Les femelles pondent en bordure d'eau mais ne s'immergent pas. Les adultes sont souvent noyés dans des aquariums, par manque de connaissances (CPIE Logne Grand-Lieu)



**Quel est cette plante ?**

- A. La fritillaire pintade
- B. Le crocus printanier
- C. La digitale pourpre





**Quel est cette plante ?**

- A. La fritillaire pintade
- B. Le crocus printanier
- C. La digitale pourpre



**Quel est cet animal ?**

- A. La buse variable
- B. Le milan royal
- C. Le faucon crécerelle



**Quel est cet animal ?**

- A. La buse variable
- B. Le milan royal
- C. Le faucon crécerelle

**Le saviez-vous ?**

Le faucon crécerelle est reconnaissable par son manteau roux tacheté de noir. A l'inverse, dessous ses ailes, son manteau est crème tacheté de noir. Il fait la taille d'un pigeon et la femelle est plus grande que le mâle.



## Attention ...



Eviter de cueillir des fleurs ou d'attraper des animaux ;



Eviter de perturber, de nourrir les animaux ;



Ne pas jeter des déchets, ne pas dégrader les sites ;



Ne pas pénétrer dans les propriétés privées sans accord préalable ;



Lorsque vous partez en exploration prendre un bon équipement : chaussures, appareil photo/téléphone, crayon, carnet, vêtements adéquats.

# Merci pour votre participation

*Illustrations par Axel  
Pajot*

15 Décembre  
2023



# Bibliographie

- <https://www.ofb.gouv.fr/pourquoi-parler-de-biodiversite>
- Sources : Rapport Planète vivante du WWF, Biological Conservation, IPBES
- <https://abc.naturefrance.fr/a-propos-des-abc>