

# SOIRÉE HAIES

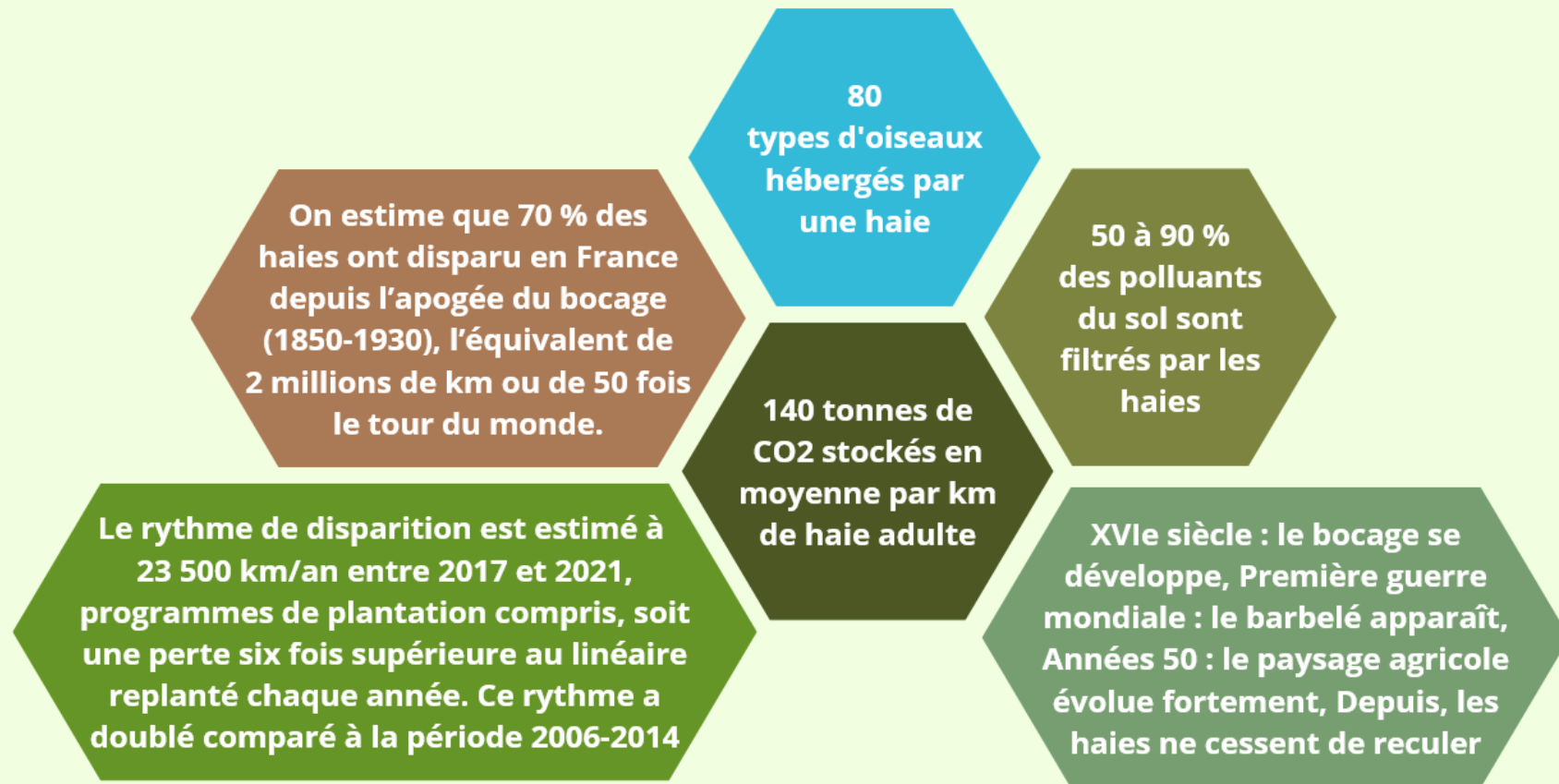
**JEUDI 20 MARS 2025**  
**MAIRIE DE MAISDON-SUR-SÈVRE**

horizon  
bocage





# Quelques chiffres

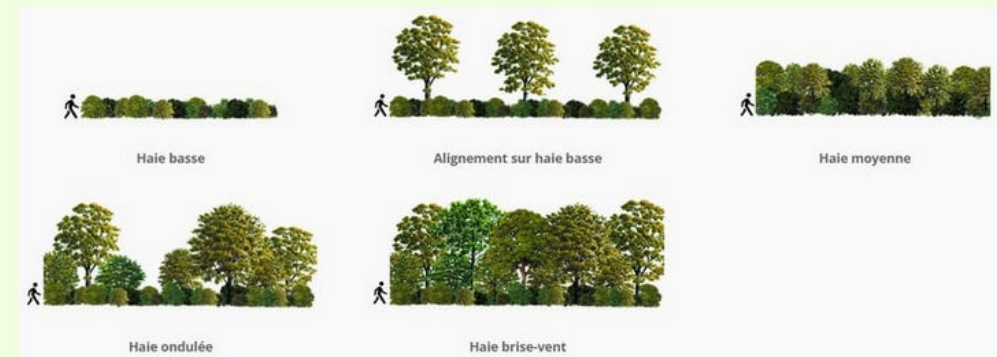
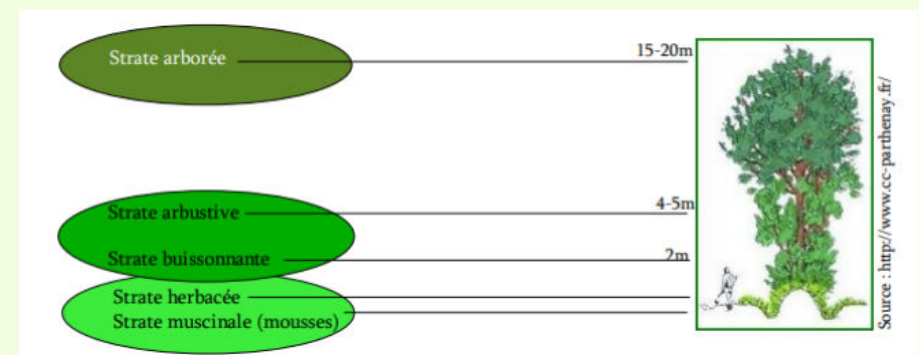


# Qu'est-ce qu'une haie

Une **haie** est constituée d'arbres, d'arbustes, de ronces, de branchages, servant à délimiter un champ, un jardin...

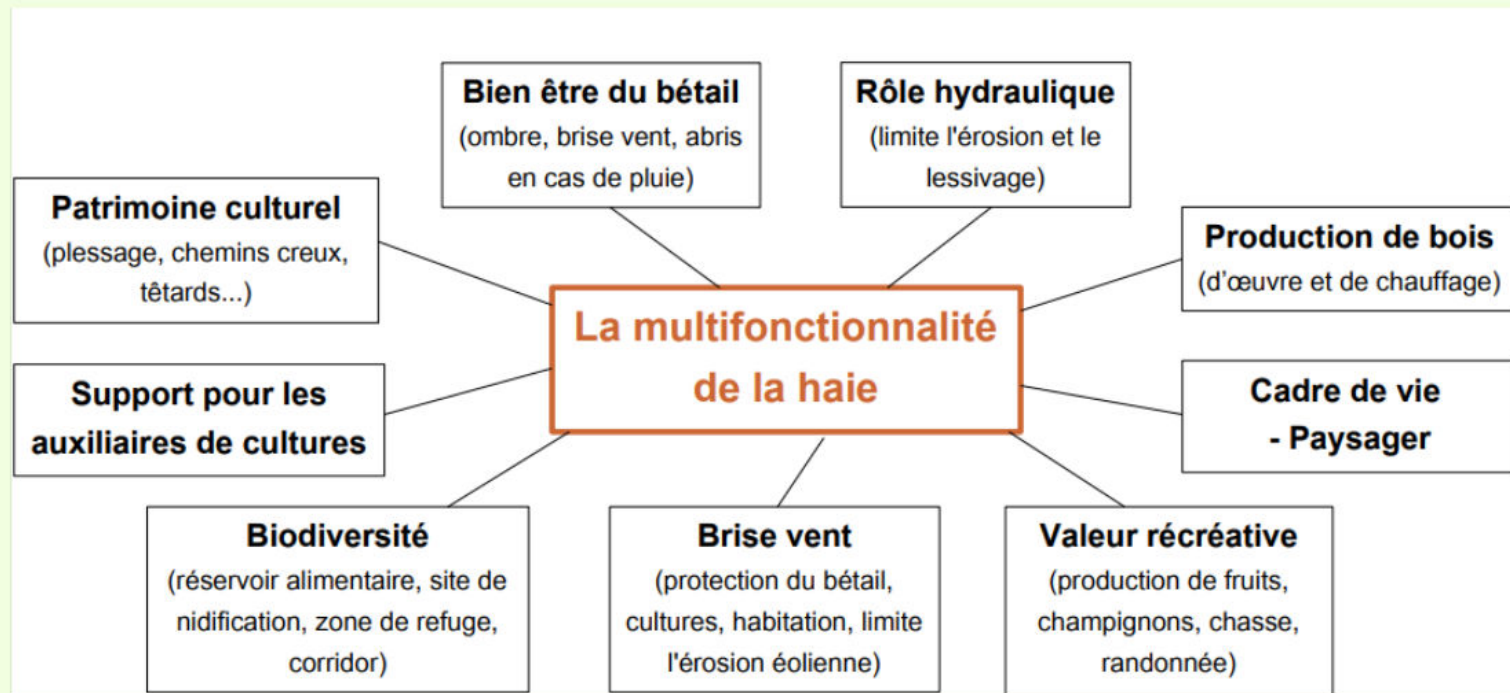
La végétation dans la haie est disposée sur différentes hauteurs appelées strates :

- La **strate arborée** (12-25 mètres) composée d'arbres têtards et de hauts jet (frêne, chêne, merisier, noyer, aulne glutineux, tilleul...)
- La **strate arbustive** (4-12 mètres) composée de cépées (frênes, châtaigniers, érable champêtre...), d'arbustes (prunellier, aubépine, sureau, noisetier, saule...), et de fruitiers greffés ou non (poirier et pommier sauvage, néfliers...)
- La **strate buissonnante** (1-4 mètres) composée de petits arbustes (troène, fragon, fusain d'Europe, viorne, cornouiller..)
- La **strate herbacée** appelée également ourlet herbacé se compose essentiellement de graminée et de fleurs.
- La **strate horizontale** est représentée par les plantes grimpantes qui permettent de faire un lien entre les différentes strates (églantier, chèvrefeuille, clématite, lierre, ronce...)



Le **bocage** est un paysage agricole composé d'une mosaïque de prairies et de cultures de tailles et formes variables, délimitée par des haies, avec ou sans talus, souvent associées à des bois et des réseaux de mares.

# La Haie rend service à l'Homme



Source : Bocage pays Branché

- Stockage du carbone
- Favorise l'infiltration de l'eau
- Stabilisation des sols
- Abri pour les auxiliaires des cultures
- => Réduction de l'utilisation des produits phyto-pharmaceutiques
- Limite l'évapotranspiration
- Baisse de température lors des épisodes de canicule
- => Augmentation de la productivité agricole
- => Meilleur revenu
- => Vers une agriculture plus durable

# Projet de plantation

## Organismes accompagnateurs

- Association horizon bocage
- Chambre d'agriculture
- Commune

## Financements

- Pacte haie
- Financement privé

## Exploitants / Propriétaires

- Préparation de la terre
- Paillage

## Aide à la mise en oeuvre

- Etudiants (ISE, Briacé)
- Création de chantier de participation citoyenne

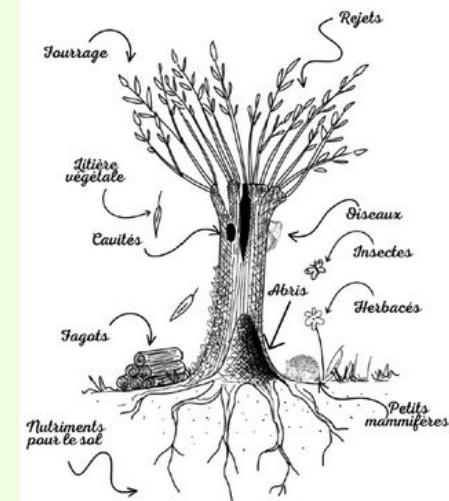
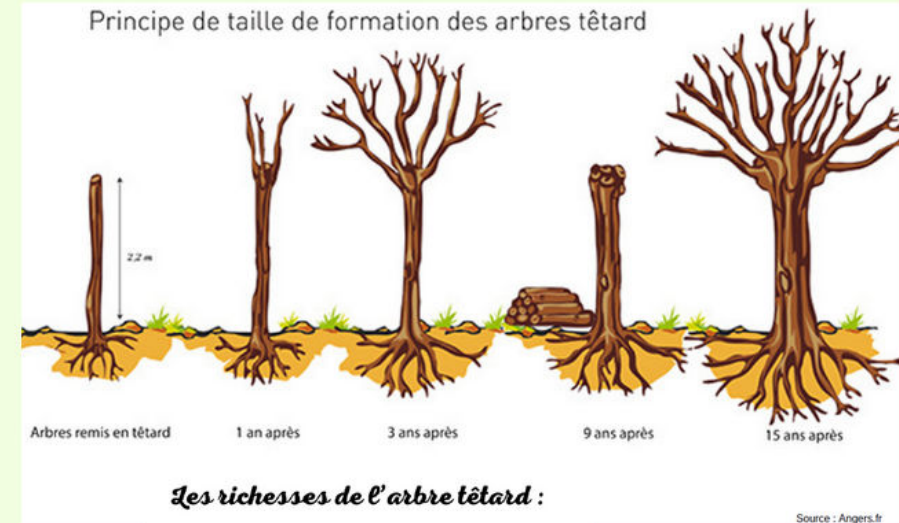




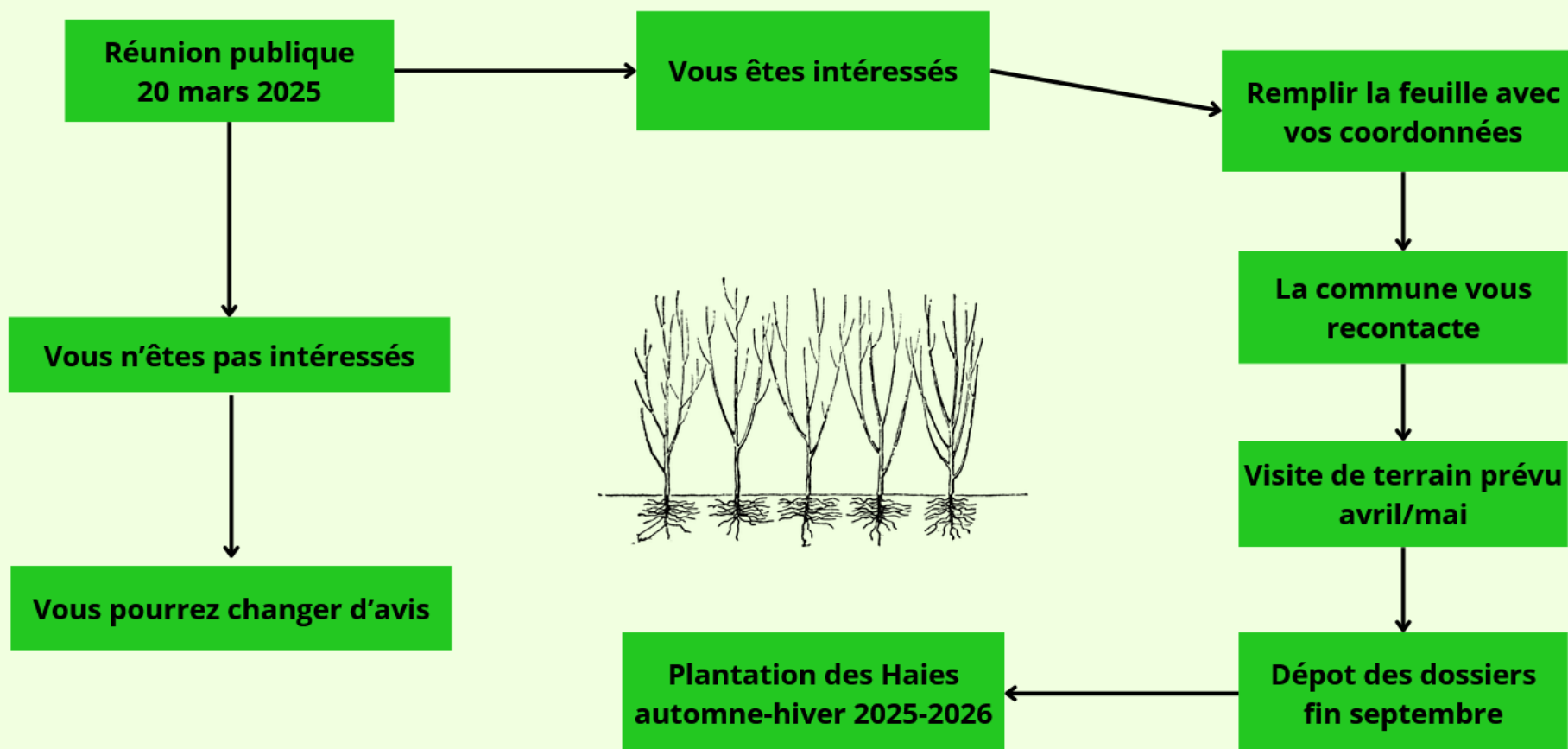
# Entretien des haies

- Une taille est recommandée la première année pour favoriser une bonne croissance.
- Par la suite, la taille devient facultative, mais peut être réalisée si nécessaire (ex. : haie envahissante).
- Possibilité d'impliquer des écoles dans l'entretien des haies pour une approche éducative, des citoyens volontaires.

**La taille des haies et des arbres est soumise à dérogation  
du 16 mars au 15 août**

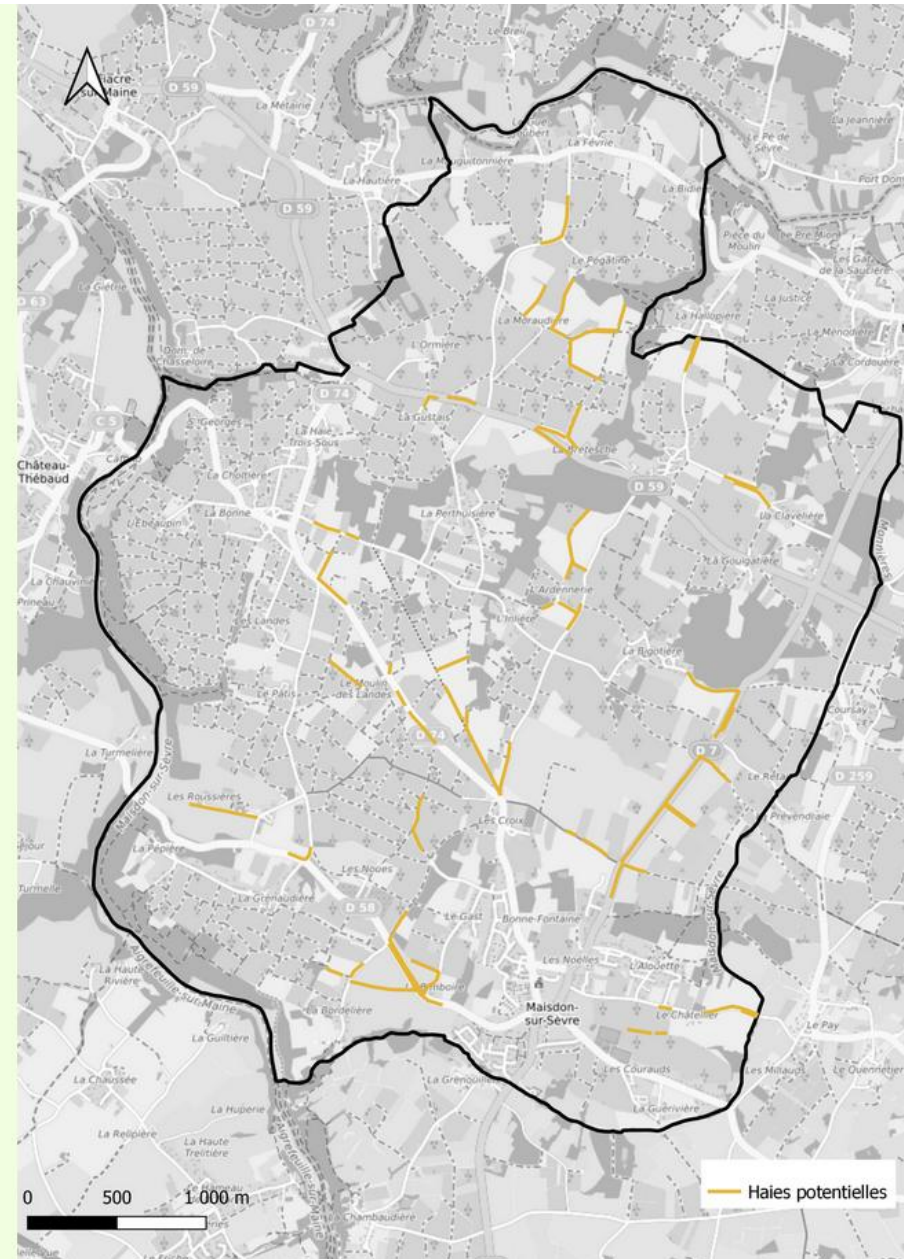


# Si vous voulez adhérer au projet

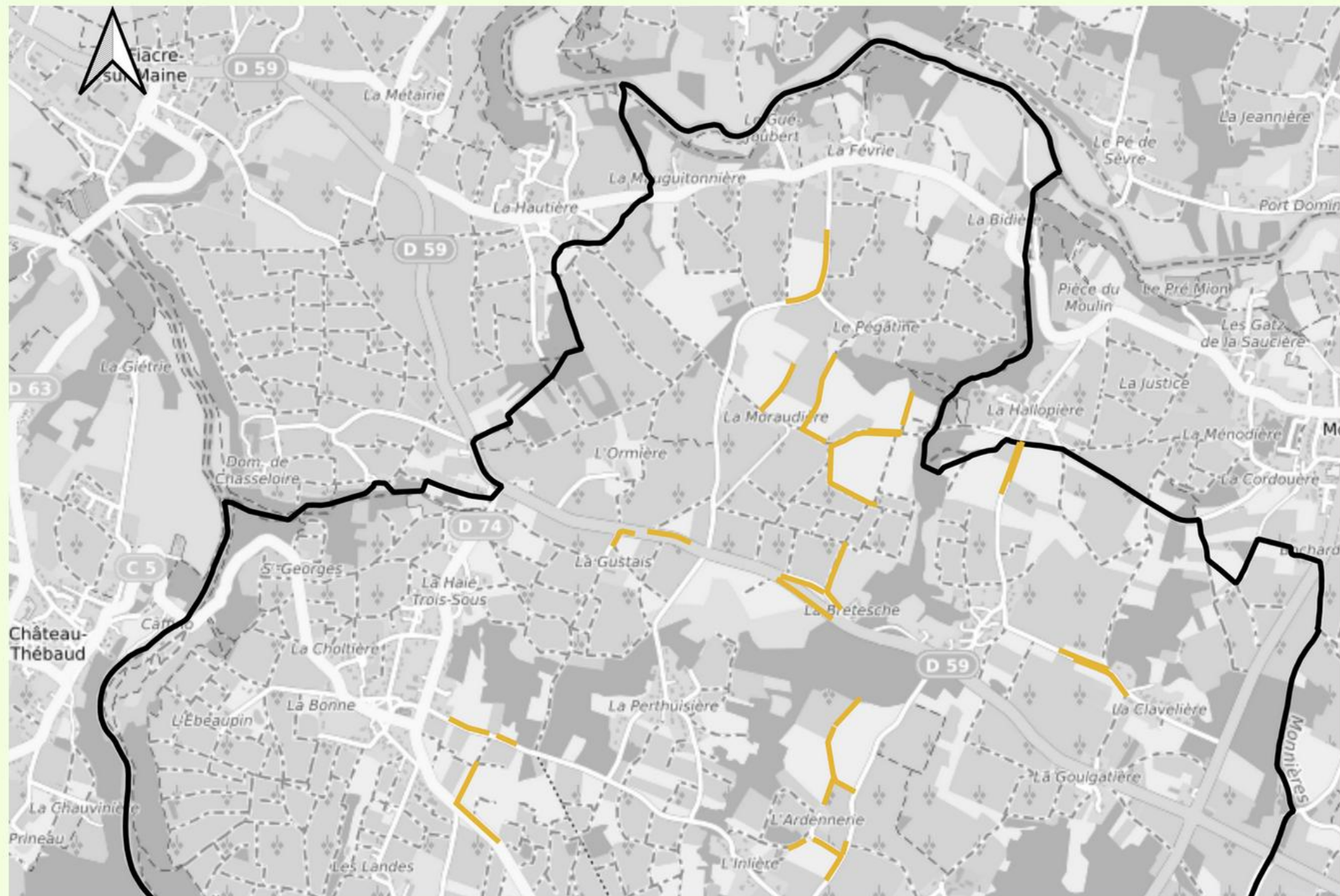


# L'action

- Schéma directeur de plantation de haies bocagères en projet
- A valider (voir comment)
- Dans une première approche : 12 kilomètres de haies proposées
- Première campagne de plantation : selon la motivation de chacun









## Contact :

- **Mairie** : [biodiversite@maisdon-sur-sevre.fr](mailto:biodiversite@maisdon-sur-sevre.fr) ou [accueil@maisdon-sur-sevre.fr](mailto:accueil@maisdon-sur-sevre.fr)
- **Chambre d'agriculture** : [laurence.deborde@pl.chambagri.fr](mailto:laurence.deborde@pl.chambagri.fr)
- **Horizon bocage** : [horizon-bocage@outlook.fr](mailto:horizon-bocage@outlook.fr)